



tonies®



[www.tonies.de](http://www.tonies.de)

Hergestellt und eingeführt von:  
Boxine GmbH, Grafenberger Allee 120, D-40237 Düsseldorf  
tonies® 2019  
Designed by Boxine in Düsseldorf, Germany.  
Made in China.

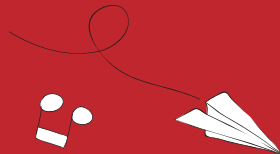


tonies®

Beiblatt / Customer  
information / Notice / Allega



*Tonie-Lauscher*



## Warnhinweise



- Der Tonie-Lauscher darf nicht über einen längeren Zeitraum getragen werden. Zum Gehörschutz ist stündlich eine Pause von 15 Minuten einzulegen.
- Die Tonie-Lauscher sind nur unter Aufsicht von Erwachsenen zu verwenden.
- Es besteht eine Strangulierungsgefahr durch das Kabel.
- Der Tonie-Lauscher ist ausschließlich im eigenen Hausgebrauch zu verwenden.
- Es wird nicht empfohlen, den Tonie-Lauscher bei (HiFi) Verstärkern zu verwenden, da hierdurch die Funktion der Lautstärkebegrenzung ausfallen kann.
- Boxine übernimmt keine Haftung für Schäden aufgrund einer unsachgemäßen Verwendung des Tonie-Lauschers.

## Avertissement



- Le casque Tonie ne doit pas être porté pendant de trop longues périodes. Des pauses de 15 minutes toutes les heures sont nécessaires pour préserver l'audition.
- Le casque Tonie doit obligatoirement être utilisé sous la surveillance d'un adulte.
- Le câble présente un risque de strangulation.
- Le casque Tonie ne peut faire l'objet que d'un usage personnel.
- L'utilisation du casque avec des amplificateurs HiFi n'est pas recommandée. Cela pourrait empêcher la fonction de limitation du volume.
- Boxine décline toute responsabilité en cas de dommages causés par une mauvaise utilisation de l'appareil.

## Warning



- The Tonie headset must not be worn for long periods of time. A 15-minute break must be taken every hour to protect the hearing.
- The Tonie headset must only be used under adult supervision.
- Risk of strangulation from cable.
- The Tonie headset is intended exclusively for use at home.
- Connecting the Tonie headset to (hi-fi) speakers is not recommended; this may cause the volume limit to malfunction.
- Boxine accepts no liability for any damage that arises from the improper use of the Tonie headset.

## Avvertenze



- Le cuffie Tonie non devono essere indossate per tempi prolungati. Per proteggere l'udito si consiglia ogni ora una pausa di 15 minuti.
- Le cuffie Tonie possono essere utilizzate solo sotto sorveglianza di un adulto.
- Pericolo di strangolamento con i cavo.
- La cuffia Tonie è destinata esclusivamente all'uso domestico.
- Si sconsiglia di utilizzare la cuffia Tonie con gli amplificatori (HiFi), poiché in questo modo la funzione di delimitazione del volume potrebbe venire meno.
- Boxine non si assume alcuna responsabilità per i danni dovuti all'utilizzo inappropriato della cuffia Tonie.

## Technische Daten

Technical specifications/Données techniques/Dati tecnici

**Impedanz: 32 Ohm**

Impedance/Impédance/Impedenza

**Kapazität: 20-20,000 Hz**

Frequency Response/Réponse en fréquence/

Risposta in frequenza

**Klinkenstecker: 3,5mm**

Plug/Connecteur audio/Spina

**Gewicht: 105g**

Weight/poids/peso

**Sensibilität: 80-85 dB**

Sensitivity/Sensibilité/Sensibilità

**Treibereinheit: 30 mm**

Driver unit/Transducteur/Unità driver

**Kabellänge: 1,2 m**

Cord length/Longueur du câble/

Luoghezza del cavo



**D:** Ausgediente Elektro- und Elektronik-Geräte dürfen nicht als Hausmüll entsorgt werden. Elektro- und Elektronik-Geräte können gefährliche Substanzen enthalten. Du kannst die Batterien/Geräte nach Gebrauch entweder an uns zurücksenden oder in unmittelbarer Nähe (z.B. im Handel oder in kommunalen Sammelstellen) unentgeltlich zurückgegeben. Wir bitten Dich für die Entsorgung des Altgeräts in deinem Land die dort geltenden Recycling-Vorschriften zu beachten.

**GB:** Unwanted electrical equipment is the UK's fastest growing type of waste. Many electrical items can be repaired or recycled, saving natural resources and the environment. If you do not recycle, electrical equipment will end up in landfill where hazardous substances will leak out and cause soil and water contamination – harming wildlife and also human health. To remind you that old electrical equipment can be recycled, it is now marked with a crossed-out wheeled bin symbol. Please do not throw any electrical equipment in your bin.

**F:** Ce pictogramme, apposé sur un appareil, signifie que l'équipement ne doit pas être jeté dans la poubelle des ordures ménagères. Cet appareil fera l'objet d'une collecte séparée en vue de sa réutilisation (si l'appareil fonctionne encore ou est réparable) ou de son recyclage et valorisation (valorisation énergétique : incinération avec récupération d'énergie). Si l'appareil dont vous souhaitez vous débarrasser est marqué de ce symbole, ne le jetez pas dans votre poubelle d'ordures ménagères! Les DEEE (Déchets d'équipements électriques et électroniques) contiennent des substances dangereuses (ex: plomb, mercure, gaz frigorigènes, PCB etc.). C'est pour cette raison qu'ils doivent absolument être séparés des ordures ménagères habituelles.

**I:** Il simbolo del cassonetto barrato riportato sull'apparecchiatura o sulla sua confezione indica che il prodotto alla fine della propria vita utile deve essere raccolto separatamente dagli altri rifiuti. La raccolta differenziata della presente apparecchiatura giunta a fine vita è organizzata e gestita dal produttore. L'utente che vorrà disfarsi della presente apparecchiatura dovrà quindi contattare il produttore e seguire il sistema che questo ha adottato per consentire la raccolta separata dell'apparecchiatura giunta a fine vita. L'adeguata raccolta differenziata per l'avvio successivo dell'apparecchiatura dismessa al riciclaggio, al trattamento e allo smaltimento ambientalmente compatibile contribuisce ad evitare possibili effetti negativi sull'ambiente e sulla salute e favorisce il reimpiego e/o riciclo dei materiali di cui è composta l'apparecchiatura. Lo smaltimento abusivo del prodotto da parte del detentore comporta l'applicazione delle sanzioni amministrative previste dalla normativa vigente.